



## DESCRIPCIÓN

- Camisa de mujer, manga corta y bolsillo.
- Confeccionada en tejido popelín de 210 hilos, mezcla algodón con poliéster, ligero, resistente y duradero.
- Bolsillo en pecho izquierdo para resaltar el marcaje.
- Cierre frontal, de derecha a izquierda, con botones a tono.
- Costuras reforzadas en laterales, hombros, mangas y sisas que aumentan su resistencia.
- Métodos idóneos de marcaje: serigrafía, transfer, bordados, cosidos.
- Ideal como ropa laboral, uniformes corporativos y ropa casual.



UDS X CAJA  
40



UDS X BOLSA  
1



POLIESTER  
65%



ALGODON  
35%



DENSIDAD  
120 g/m<sup>2</sup>

## MEDIDAS APROXIMADAS POR TALLA (CM.)

	MUJER					
TALLAS	36/XS	38/S	40/M	42/L	44/XL	46/XXL
LARGO	64	66	69	72	75	78
ANCHO PECHO	47	50	53	56	59	62
ANCHO CINTURA	42	45	48	51	54	57

## COLORES

Colores disponibles en tallas mujer



blanco



blanco marfil



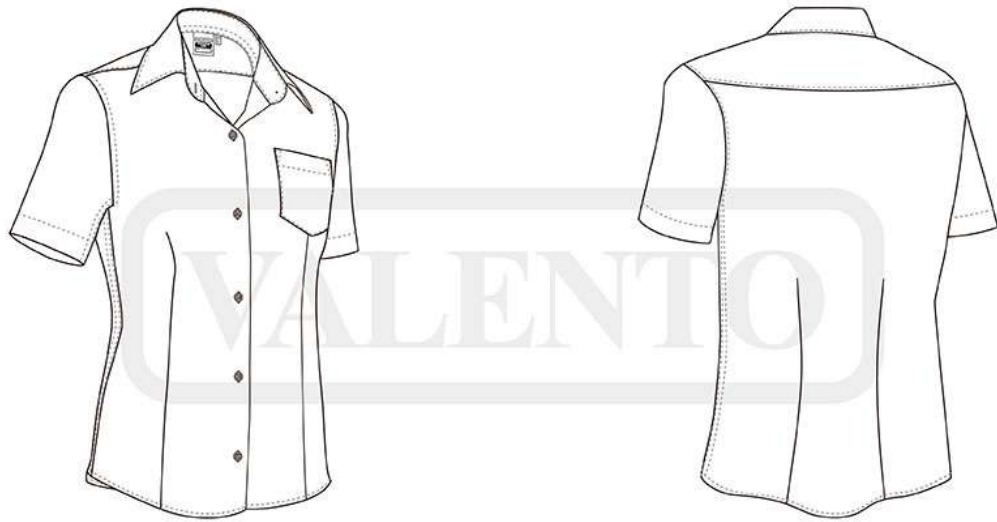
rosa pastel



azul celeste



negro



## DETALLES

---



*Vista parte trasera de la prenda (espalda)*