

DOMINICA CA6687



DESCRIPCIÓN

Camiseta manga corta con talle corto y holgado. Cuello redondo en canalé 1x1 ancho. Cubrecosturas en cuello del mismo tejido.

COMPOSICIÓN

100% algodón, punto liso 170 g/m². Color rosa lady flúor 125: 65% poliéster / 35% algodón.

OBSERVACIONES

*Etiqueta removible.

TALLAS

Adultos:: S · M · L · XL · 2XL / :

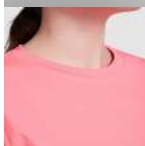
ESQUEMA



CANTIDADES

Adultos:

Caja	Pack
100 ud.	5 ud.



COLORES



01

02

125

126

REPROCESOS DISPONIBLES



Transfer



Manipulado

TALLAS

Adultos:	S	M	L	XL	2XL
ANCHO (A)	52cm	55cm	58cm	61cm	64cm
LARGO (B)	52cm	54cm	56cm	58cm	60cm

*[Medidas desde el contorno 1cm por debajo de las mangas / Medidas desde el punto más alto del hombro hasta el final de la prenda]

CERTIFICADOS



www.oeko-tex.com

