

BULL CA6560



DESCRIPCIÓN

Camiseta gruesa de manga corta oversize. Cuello redondo y puños en canalé 2x1 ancho. Cubrecosturas en cuello del mismo tejido. Doble costura ancha en bajo y mangas. Es una prenda con mucho cuerpo debido a la construcción del tejido.

COMPOSICIÓN

100% algodón pesado, 210 gsm

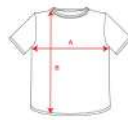
OBSERVACIONES

* Etiqueta removible

TALLAS

Adultos:: XS · S · M · L · XL · 2XL · 3XL / :

ESQUEMA



CANTIDADES

Adultos:

Caja	Pack
50 ud.	1 ud.



COLORES



TALLAS

Adultos:	XS	S	M	L	XL	2XL	3XL
ANCHO (A)	51cm	54cm	57cm	60cm	63cm	66cm	69cm
LARGO (B)	72cm	74cm	76cm	78cm	80cm	82cm	84cm

*[Medidas desde el contorno 1cm por debajo de las mangas / Medidas desde el punto más alto del hombro hasta el final de la prenda]

REPROCESOS DISPONIBLES



Transfer



Manipulado

